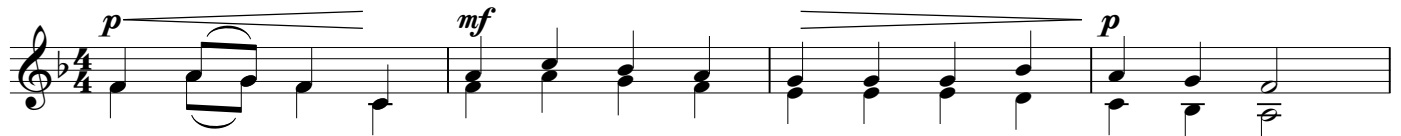


KIIGU, LIIGU, LAEVUKENE!



1. Kii - gu, — lii - gu, lae - vu - ke - ne, lai - ned lah - kelt lü - ka - ke!
 2. Lain - test — lä - bi, lae - vu - ke - ne, len - da na - gu lin - nu - ke!
 3. Kal - lis — me - ri, kau - nis me - ri, sü - gav suur ja si - ni - ne!



Tõu - ka ta - gant, tuu - le - ke - ne, pur - jed häs - ti pai - su - ge!
 Jõu - a, sõu - a lain - te rin - nla, kii - relt kii - gu kau - ge - le!
 Ei ma lah - kuks, lõ - bus me - ri, ii - al si - nust ee - ma - le.